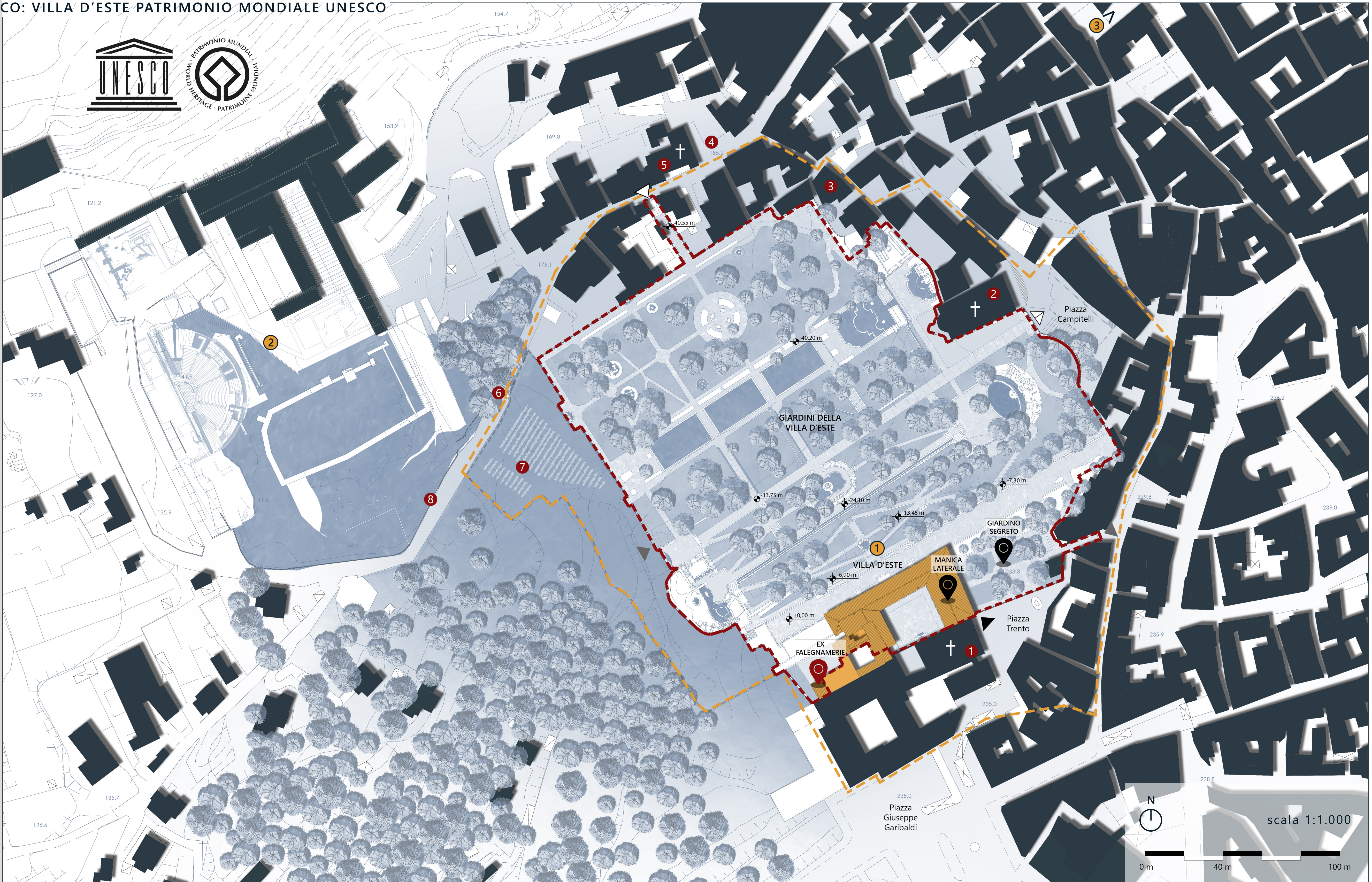
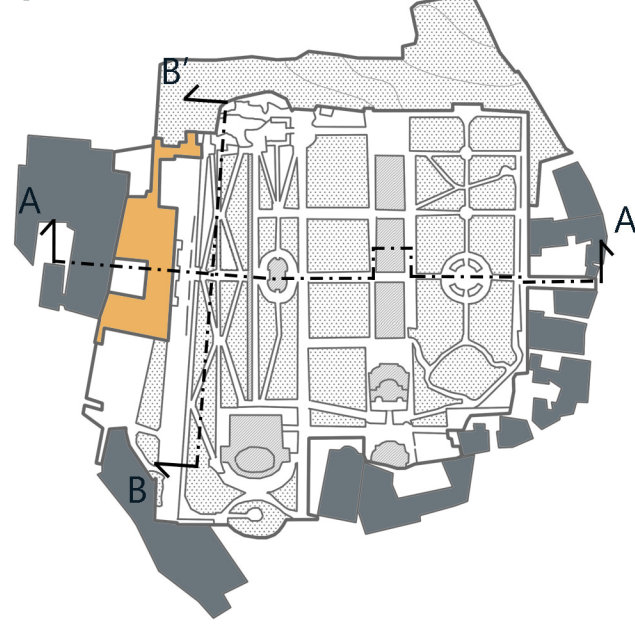


INQUADRAMENTO PLANIMETRICO: VILLA D'ESTE PATRIMONIO MONDIALE UNESCO

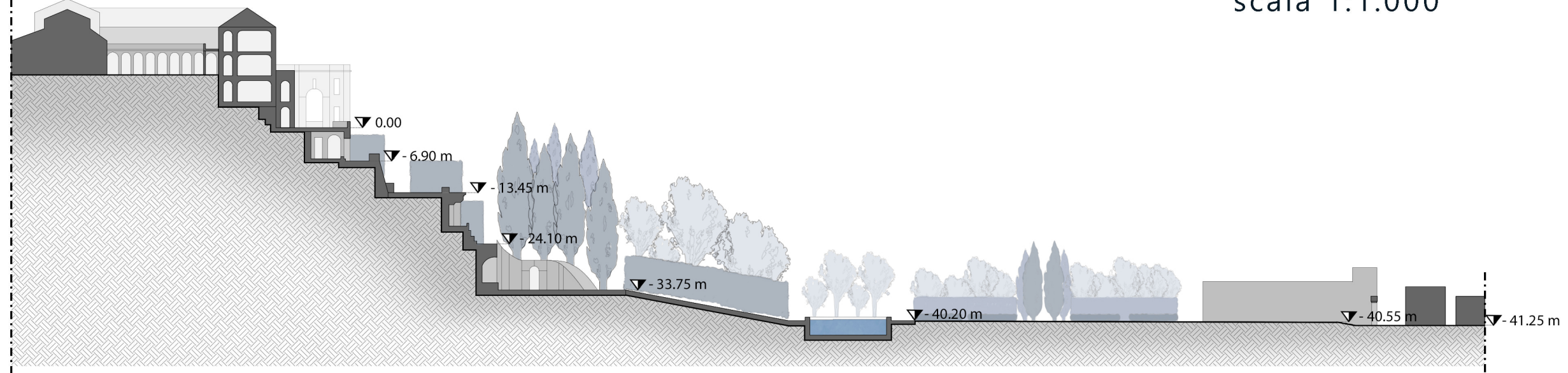
- LEGENDA
- Spazi occasione di valorizzazione
- Edificio oggetto di analisi
- Altri possibili casi studio
- Edificato
- Villa d'Este
- Tessuto urbano di Tivoli
- Edifici religiosi
- Confini UNESCO Fonte: Dossier di Candidatura UNESCO
- Zona Patrimonio UNESCO - 4,5 ha
- Zona con vincolo di tutela monu-mentale e paesaggistica
- Accessibilità
- Ingresso attivo per percorso visita
- Antico ingresso, attualmente in disuso
- Accesso di servizio
- Uscita
- BENI D'INTERESSE STORICO
- Siti della Rete VILLAE
- 1 Villa d'Este
- 2 Santuario di Ercole Vincitore
- 3 Mensa Ponderaria
- Altre architetture rilevanti
- 1 Chiesa di Santa Maria Maggiore
- 2 Chiesa di San Pietro alla Carità
- 3 Casa Gotica
- 4 Fontana monumentale di S. Silvestro
- 5 Chiesa monumentale di San Silvestro
- 6 Porta del Colle - mura storiche
- 7 Orto estense
- 8 Fontana dei Votani
- PERCORSO FOTOGRAFICO DI AVVICINAMENTO



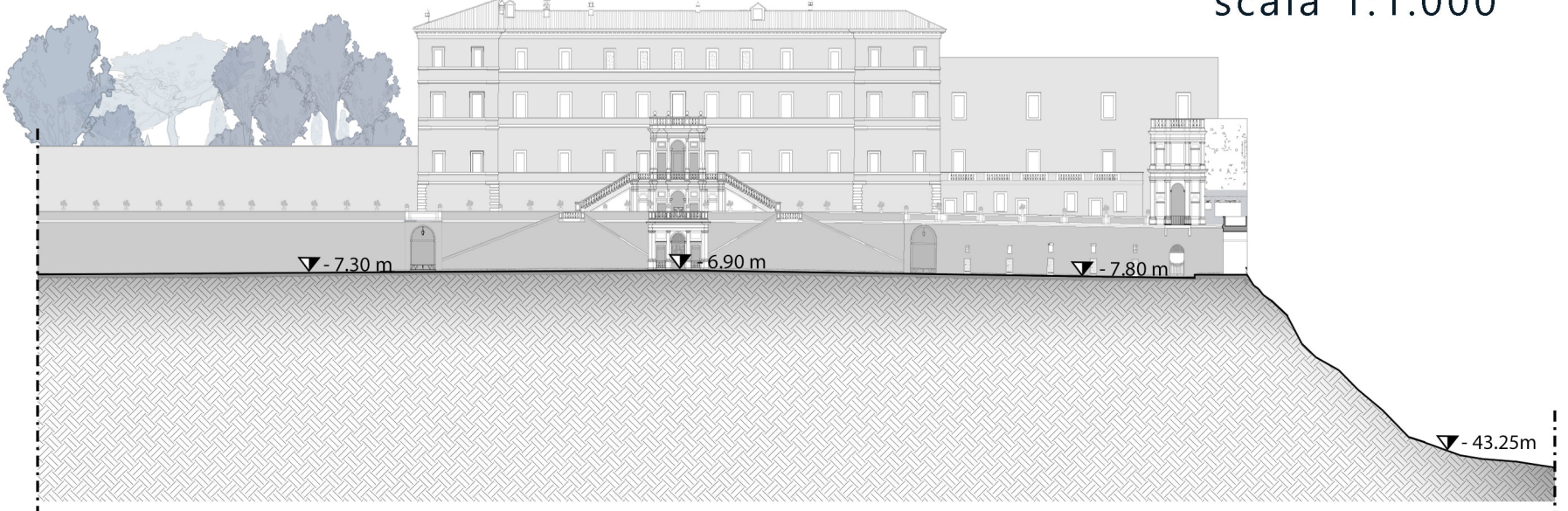
Keyplan



Sezione A-A'
scala 1:1.000



Sezione B-B'
scala 1:1.000



Politecnico di Torino

Collegio di Architettura
Tesi di Laurea Magistrale in Architettura per il Progetto Sostenibile
A.A. 2022-2023

Villa d'Este a Tivoli
Studi per l'accessibilità e nuove fruizioni
Il restauro delle ex falegnamerie

Relatori
Prof.ssa Carla Bartolozzi
Prof. Francesco Novelli

Candidato
Luca Mercurio,
matricola 285514

TAVOLA
02